





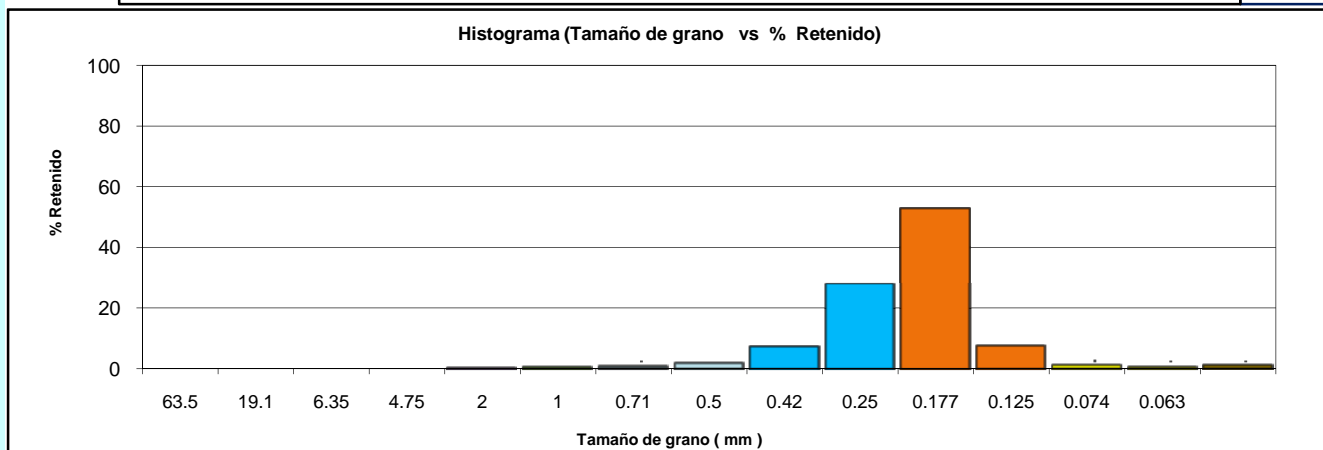
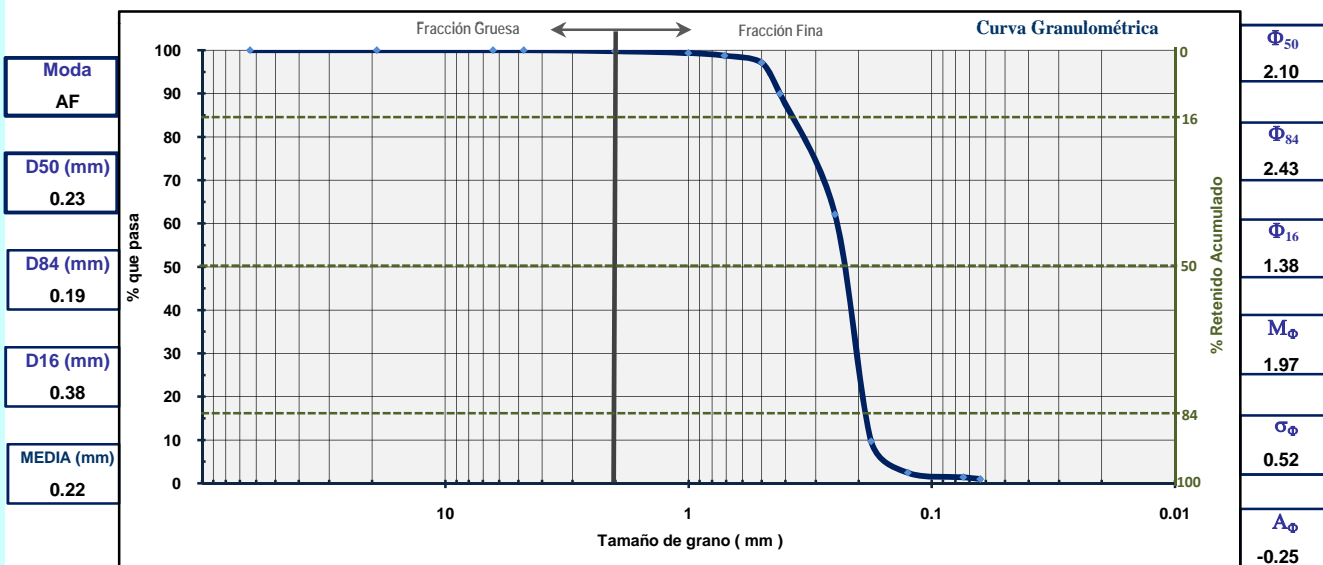
 <div>GOBIERNO DE ESPAÑA</div> <div>MINISTERIO DE MEDIO AMBIENTE Y MEDIO RURAL Y MARINO</div> <div>SECRETARÍA GENERAL DEL MAR</div> <div>DIRECCIÓN GENERAL DE SOSTENIBILIDAD DE LA COSTA Y DEL MAR</div>		UTE: <div> Intecsa-Inarsa</div> <div> teccnambiente</div> <div> GEOMYSA</div>		<div>Laboratorio</div> <div><div>GEOMYSA</div><div>Geofísica Mar y Tierra</div><div>www.geomysa.es</div></div>	
Proyecto:	Estudio Ecocartográfico del Litoral de las Islas de Menorca, Ibiza y Formentera. Ref.- 28-4811	Ref. muestra:	IF-317	Profundidad (m):	22.50
		Sistema de Referencia:		ED50	X= 374988
Isla(s):	Ibiza-Formentera	Proyección:		UTM (Huso 31)	Y= 4278620
		Fecha:	2009	Peso inicial (gr):	100.00

ANÁLISIS FÍSICO-QUÍMICOS

Materia Orgánica (%)	REDOX (mV)	Metales Pesados (mg/kg)				
<1	-170	Cadmio	Cobre	Mercurio	Plomo	Vanadio
		0.06	<2.5	<0.25	<2.5	70

ANÁLISIS GRANULOMÉTRICOS

Proporción de materiales en la muestra (%).		Norma: ASTM (Escala Wentworth)					
Tamiz	Diámetro de grano (mm)	Peso retenido (Acumulado) (gr)	% retenido	% retenido (Acumulado)	% que pasa		
2.5"	63.5	0.00	0.00	0.00	100.00	Fracción gruesa	
3/4"	19.1	0.00	0.00	0.00	100.00		
1/4"	6.35	0.00	0.00	0.00	100.00		
Nº 4	4.75	0.00	0.00	0.00	100.00		
Nº10	2	0.20	0.20	0.20	99.80	Fracción fina	
Nº18	1	0.60	0.40	0.60	99.40		
Nº25	0.71	1.20	0.60	1.20	98.80		
Nº35	0.5	2.85	1.65	2.85	97.15		
Nº40	0.42	10.03	7.18	10.03	89.97		
Nº60	0.25	37.86	27.83	37.86	62.14		
Nº80	0.177	90.33	52.47	90.33	9.67		
Nº120	0.125	97.55	7.22	97.55	2.45		
Nº200	0.074	98.59	1.04	98.59	1.41		
Nº230	0.063	99.05	0.46	99.05	0.95		
	< 0.063	100.00	0.95	100.00			



 Bolos (B)	 Arena muy gruesa (AMG)	 Arena media (AM)	 Arena muy fina (AMF)
 Gravass (G)	 Arena gruesa (AG)	 Arena fina (AF)	 Limo/Arcilla (F)